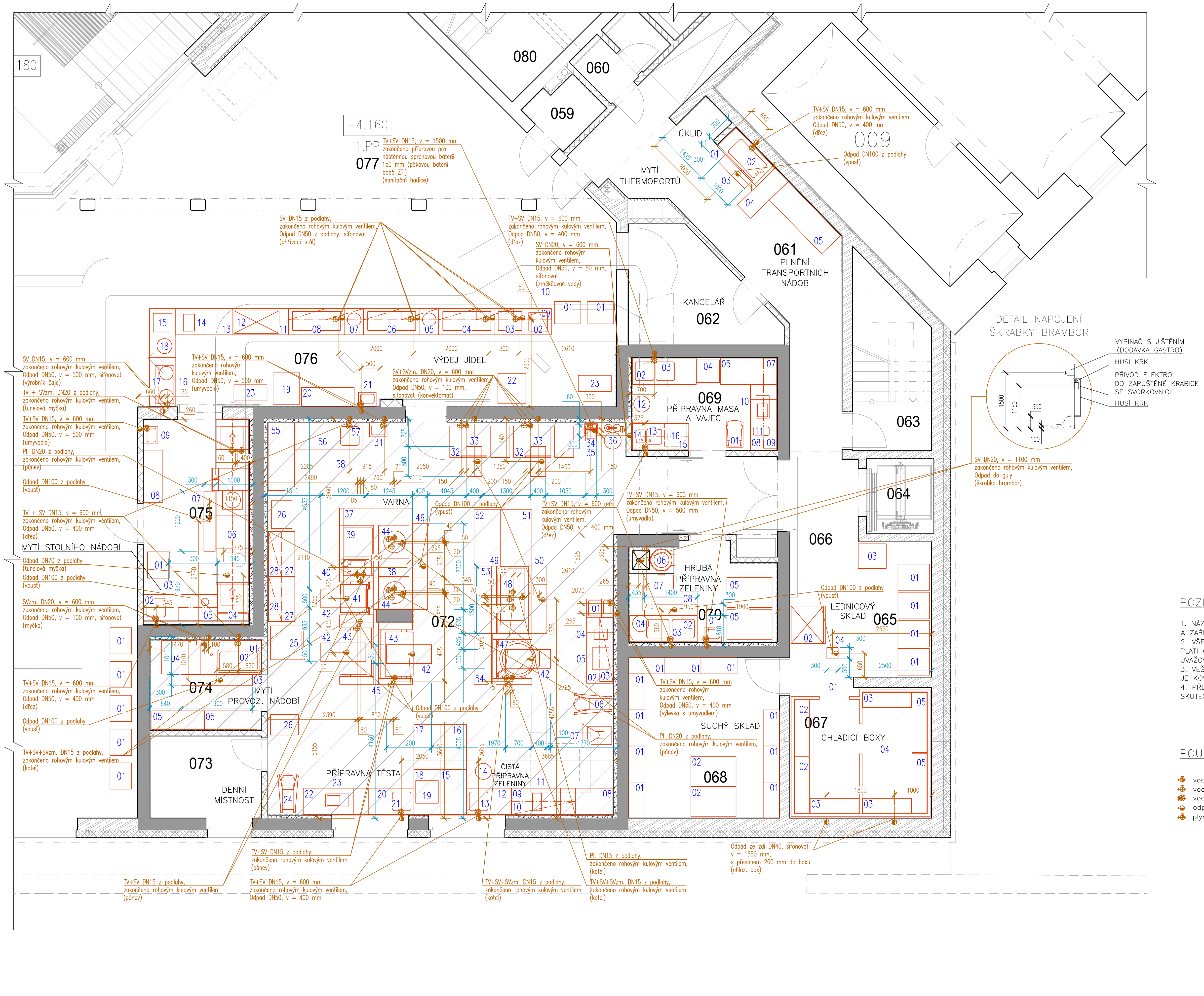


1. PP



POZNÁMKA:

1. NÁZVY JEDNOTLIVÝCH POZIC A JEJICH PŘÍPOJENÍ – VIZ. PŘÍLOHA Č. 2 – SEZNAM STROJŮ A ZAŘÍZENÍ
2. VŠECHNO KÓTY PLATÍ OD HRUBÝCH SVISLÝCH STAVEBNÍCH KONSTRUKCÍ, VÝŠKOVÉ ÚDAJE PLATÍ OD ČISTÉ PODLAHY, PRO OBKLAD A KONEČNOU ÚPRAVU STĚN JE VE VÝKRESECH UVAŽOVÁN 50 mm
3. VŠECHNO JE VYKONÁNO VE VŠECH KAPITOLÁCH V GASTRONOMICKÉM PROVOZU (VČ. POLIC A ZÁVĚSNÝCH SKŘÍŇEK) JE KOVOVÝ
4. PŘED PROVÁDĚNÍM PŘÍPOJEK JE NUTNÉ OVĚŘIT SI JEJICH UMÍSTĚNÍ A DIMENZE DLE SKUTEČNÉ DODANÉHO ZAŘÍZENÍ

POUŽITÉ ZNAČKY:

- vodovodní kohout – změkčená voda
- vodovodní kohout
- vodovodní kohouty – teplá + studená voda
- odpad HT
- plynový kohout

SOUŘADNÝ SYSTÉM: S-JTSK
VÝŠKOVÝ SYSTÉM: Bpv ±0,000 = 188,230 m n. m.

<div><div><div></div><div></div><div></div></div><div><div></div><div></div></div></div> <div>G – TEAM PROJEKTOVÁ KANCELÁŘ s.r.o. Velešlavská 39 Telefon: 233 330 907 162 00 Praha 6 E-mail: info@prvniTEAM.cz</div>		ŠKOLNÍ KUCHYŇ A JÍDELNA ZŠ LYČKOVO NÁMĚSTÍ		Č. porá:
Projektant: Ing. JAN PRŮDÍŠ		LYČKOVO NÁMĚSTÍ 6, ČP.460, PRAHA 8 – KARLÍN		Profese: GST
Investor: Servisní středisko pro správu svěřeného majetku MČ Praha 8		GASTROTECHNOLOGIE		Č. přílohy: 07
U Synagogy 2, Praha 8				
Stupeň PD: DPS	Měřítko: 1:50	Název přílohy: STAVEBNÍ PŘÍPRAVENOST ZTI – 1.PP		
Zak. číslo: 521/17	Počet A4: 8			
Datum: 02/2023	Revize: 01			